

Stand: Dezember 2022

Angebot

Design – Gartensauna “Kubus H10-1“

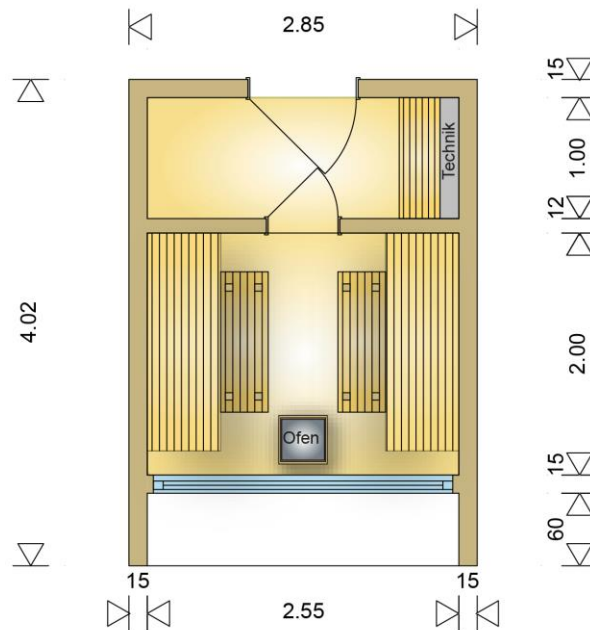
Sehr geehrte(r) Interessent(in),

wir danken für Ihr Interesse und bieten Ihnen die Design-Gartensauna wie folgt an:



Außenmaße

Breite:	342 cm
Tiefe:	285 cm
Dachüberstände:	0 cm
Wandhöhe:	270 cm
Dachform:	Flachdach mit integriertem Dachgefälle

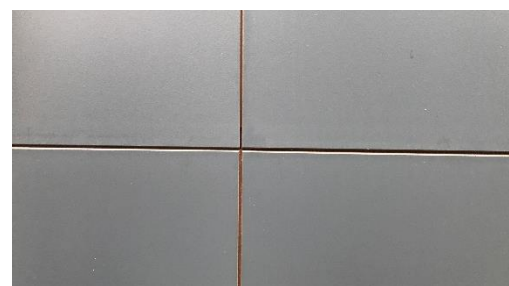


Wandaufbau

- Außenfassade
- Konterlattung
- „Difflex Thermo Fassadenbahn“ hochdiffusionsoffene Folie
- stabile Holzrahmenkonstruktion (80 mm) aus KVH
- 80 mm Mineralwolldämmung
- Aludampfsperrfolie
- Innenverkleidung

Außenfassade in HPL-Platten

- Außenfassade mit hochwertigen, 8 mm starken HPL-Fassadenplatten mit unsichtbarer, mechanischer Befestigung im Farbton **“White“**



Dachaufbau (von außen nach innen)

- Alu-Dachabschlussprofil gepulvert im Farbton RAL 7016 anthrazit
- Bauder Thermofol U15 anthrazit, verschweißt inkl. Sturm- bzw. Sogsicherung, Dachanschluss mit Randsteifen.
- Aufdachisolierung mit EPS Gefälleplatte 035/150 DAA. mittlere Dämmstärke ca. 70 mm
- Alujet Dampfsperre
- Faserbretter (19 mm) aus finnischer Polarfichte
- Balkenlage aus KVH (8 x 14 cm), hinterlüftet
- Innenverkleidung

Entwässerung

- Attika Balkonablauf DN 80
- Das Fallrohr verläuft entweder nicht sichtbar durch die Wand oder sichtbar an der Rückwand des Gebäudes (nach Absprache).

Fenster und Tür (Wohnhausqualität)

Außentür

- Merantiholz, schichtverleimt
- Rahmenstärke: 78 mm, 3-fach Falz
- Wärmeschutzglas Ug 1,1 (Stärke 28 mm)
- Mehrfachverriegelung mit Rollenzapfenschloss
- Flügeldichtung umlaufend
- Türdrücker (Hoppe) beidseitig EV-1 Edelstahl mit ovaler Rosette und mit PZ-Schloss
- Tauchimprägniert und endbehandelt im Farbton RAL 7016 anthrazit



1 Stck. Eingangstür 1-flg. 90/208,5 cm, 100% Glasausschnitt, DIN links, Türöffnung nach innen

Außenfenster

- Merantiholz, schichtverleimt
- Rahmenstärke: 76 mm, 3-fach Falz
- Wärmeschutzglas Ug 1,1 (Stärke 28 mm)
- Außen tauchimprägniert und endbehandelt in Farbton RAL 7016 anthrazit
Innen roh

1 Stck. Panoramafenster 245/208,5 cm, ESG-Glas, fest im Blendrahmen

Alle Fenster und Türen für den Außenbereich werden vom renommierten Unternehmen Schmidt in Visbek gefertigt. www.schmidt-visbek.de

Saunatür

Ganzglastür 8 mm ESG (Klarglas), Größe 70/195 cm, ohne Schwelle, stabiler Rahmen in gleicher Holzart wie Innenverkleidung, Türdichtung, Holzgriff beidseitig mit Magnetverschluss

Liegen Einrichtung

2-stufige Liege- und Sitzeinrichtung.
Obere Saunabänke **freischwebend**.
Die unteren Bänke stehen auf Füße.
Zusätzlich zur Schraubverbindung werden die Rahmenteile mit Hartholzdübeln versehen.
Die tragenden Rahmenteile sind aus Fichtenholz gefertigt, für stärkste Belastung und beste Stabilität.
Eine Rückenlehne oberhalb der obersten Bänke gewährleistet ein bequemes Sitzen.



Innenwände und Decke in Thermo-Espe

Wände aus Thermo-Espe gebürstet, 15 mm, waagerechte Verlegung.
Bei dieser Ausführung werden die Bänke aus heller Espe oder in Thermo-Espe gefertigt.

Sauna-Zubehör bestehend aus:

- **Edles Saunakübel-Set:**
Fassungsvermögen: 5 Liter
Hochwertiges Aluminium
Stabil, hitzebeständig und langlebig
Auslaufsicher
- **Sanduhr**
mit rotem Sand, Laufzeit 15 Minuten
- **Klimamesser**
Thermo- und Hygrometer mit hellem Holzrahmen
- **Fußrost**
Größe 40 x 60 mm, gleiche Holzart Espe
- **Kopfauflage**
Die keilförmigen Auflagen sind in Holzart Espe.
Pro Liegeplatz ist eine Auflage vorgesehen.



Innenbeleuchtung

LED-Wandleuchten warmweiß, blendfrei mit Verkleidung in Thermoespe
Sauna: 2 Stück
Vorraum: 1 Stück



Außenbeleuchtung

2 LED-Spots vom Panoramafenster im Dachüberstand

Saunaofen (finnisch)

Fabrikat: EOS Typ: Cubo

Leistung: 12 kW

Außenmantel Anthrazit-Perleffekt, obere Abdeckung aus gebürstetem Edelstahl. Heizelemente ohne Kontakt mit den Steinen. Optimiertes Verhältnis von Strahlungswärme und Konvektion durch angepasste Steinmenge. 25kg Saunasteine inkl.

inkl. Deko-Rückwand

inkl. Aufsatzrahmen für +15 kg Saunasteine

inkl. Reling aus Holz mit Halterung



! Elektroanschluss bauseits durch einen Meisterbetrieb !

Saunasteuerung

Fabrikat: EOS Typ: EMOTEC D

Elektronisches Steuergerät der Premium-Klasse in Anthrazit/Silber oder Weiß/Silber.

Mit separaten, kompaktem Bedienteil, TFT- Farbdisplay und Bedienung mit

Drehdruckschalter. Uhrzeit und Vorwahluhr in 24 h-Echtzeit.

Stufenlose elektronische Regelung: 30 °C -115 °C

Temperaturvorwahl. Heizzeitbegrenzung

Lüfteranschlussmöglichkeit, Farblichtmodul, Bankfühler, App-

Modul und Fernsteuerung optional. Schaltleistung 9 kW,

erweiterbar mit LSG. Sicherheitstemperaturbegrenzer 139 °C.

Inkl. 5 m Verbindungskabel sowie Temperaturfühler mit 5 m

Fühlerkabel.

Anschluss 400 V 3N AC 50 Hz. HBT des Bedienteil: 127 x 130 x 25mm,

HBT des Leistungsteil: 270 x 300 x 100 mm.



EmoTec LSG 09 R Leistungsschaltgerät

Leistungsschaltgerät mit zusätzlicher Schaltleistung von 9 kW

Elektroinstallation

Schalter, Steckdosen, Unterverteilung und ein Technikschränk im Vorraum sind im Leistungsumfang enthalten. Anzahl und Position der Steckdosen nach Absprache. Der Anschluss des Erdkabels an die im Saunahaus vorhandene Unterverteilung ist bauseits durch einen Meisterbetrieb auszuführen.

Fußbodenaufbau

Auflagehölzer aus sibirischer Lärche, wasserfest verleimte OSB-Platte (25 mm) mit weiteren Lagerhölzern und 60 mm Dämmung, OSB-Platte (22 mm), darauf Fermacellplatten. Die Fermacellplatten sind optimal für eine bauseitige Verfliesung geeignet. Wir empfehlen den Einsatz einer elektrischen Fliesenheizung. (Höhe des gesamten Fußbodenaufbaus: 18,5 cm)

Lieferzeit

Auf Anfrage

Grundpreis

42.464,00 €

Fracht- und Aufstellkosten:

Die Kosten für Lieferung, Aufstellung und Einweisung durch unsere Mitarbeiter sind entfernungsabhängig und berechnen sich wie folgt:

0 - 200 km = 1.790 €
201 - 400 km = 2.090 €
401 - 600 km = 2.390 €
601 - 800 km = 2.690 €

Die Entfernung bezieht sich auf die schnellste Verbindung (i.d.R. Autobahn) zwischen unserem Werk in 49401 Damme und dem Ort der Errichtung (innerhalb Deutschlands).

zzgl. Kosten für den Autokran (auf Anfrage).

Voraussetzung für dieses Angebot ist, dass das Haus per Autokran am Bauort abgesetzt werden kann!

Alle hier aufgeführten Preise verstehen sich inkl. 19 % Mehrwertsteuer!

Zusätzlich bieten wir folgende Sonderausstattungsmöglichkeiten an:

LED-Beleuchtung

861,00 €

Rückenlehnen in Sauna hinterleuchtet mit LED-Farblicht (RGB-WW) mit Abstrahlung nach oben oder unten!

Durchgehende Lichtleisten (96 LED/m), verbaut in hochwertigen Vierkant-Acrylrohr bzw. Aluminium U-Profil mit Abdeckung. Manueller oder automatischer Farbwechsel, Bedienung per hitzebeständiger Fernbedienung, Einbau verdeckt hinter den Rückenlehnen, absolut blendfrei. Die Helligkeit ist stufenlos justierbar. Kabelverlegung erfolgt durch die Wände. Die Lichtleisten sind hitze- und feuchtebeständig. Bei Wahl des LED-Farblichtes entfällt die serienmäßige Eckleuchte (im Preis berücksichtigt).



Umkleidebank

Freitragende Bank aus Espenholz mit Auflagehölzern an der Wand. Gleiche Bauart wie Saunabänke. Banktiefe: 50 cm

Elektrische Fliesenheizung

(Vorraum und Sauna)

746,00 €

„ThermoNetzTwin“ elektrische Fliesenheizung auf Glasgittergewebe (Dünnbettheizung), empfohlen für Häuser mit Bodenfliesen. Elektrosmogarme Ausführung! Leistung: 160 W/m². Im o.g. Preis ist ein digitaler Raumtemperaturregler enthalten.



Die Verlegung muss durch den Fliesenleger erfolgen!

Die Fliesenheizung ist maßgefertigt und auf die Größe der Räume abgestimmt. Ein entsprechender Verlegeplan liegt bei.



Alternativ: BI-O Cubo 12 kW

Aufpreis: 1.388 ,00 €

Moderner Saunaofen der Premium Klasse mit integriertem Verdampfer für flexible Klimaformen im geradlinigen, zeitlosen Design. Standmodell.

Der Bi-O Cubo zeichnet sich dank der einzigartigen Konstruktion durch besonders kompakte Maße aus - nur 40 x 39,5 cm. Der Verdampfer ist unter dem Saunaofen eingebaut, ca. 7 l. Mit Kräuterschale für Kräuter und Essenzen (Hinweis:nur zugelassene flüssige Duftstoffe!). Manuelle Befüllung.

- geradliniges, kubistisches Design
- hochwertiger Anthrazit Perleffekt
- Abdeckung aus gebürstetem Edelstahl
- Doppelwandige Konstruktion mit Innenmantel aus Edelstahl.

25 kg Saunasteine im Lieferumfang enthalten.
(Für diesen Ofen ist kein Aufsatzrahmen für weitere 15kg Steine lieferbar)



Inkl. Saunasteuerung

Fabrikat: EOS Typ: EMOTEC H

Elektronisches Steuergerät, zusätzlich mit Feuchterege lung
Für Finnische Sauna und Sauna mit Feuchtebetrieb.

Schaltleistung: 9 kW

Anschluss 400 V 3N AC 50 Hz.

HBT des Bedienteil: 127 x 130 x 25mm

HBT des Leistungsteil: 270 x 300 x 100 mm.



KNX- / Modbus-Modul

562,00 €

Mit dem Modul SBM-GLT-KNX kann Ihre Sauna- steuerung an die möglicher Weise vorhandene Gebäudetechnik des Wohnhauses über KNX oder Modbus Protokoll für Fernsteuerung angebunden werden.

Ermöglicht Fernsteuerung für Saunaofen, Einstellung der Temperatur und Feuchte, Lichtregelung mit Dimmung, Schaltung für potentialfreien Ausgang, Fernüberwachung der Raumtemperatur und Feuchte, Kabinenstatus usw.



Senkrechtmarkisen (Wandebau)

1.880,00 €

1 Stck. elektrische Senkrechtmarkisen

(Blend-, Sonnen- und Wetterschutz)

Behang: Textilscreen Serge 1 %

Farbe: Charcoal/Charcoal (ähnlich anthrazit)

Modernes Reißverschlußsystem "ZIP" mit straffer
Tuchführung und hochwertigen Führungsschienen,

Gestellfarbe: RAL 7016, pulverbeschichtet

Somfy-Funkmotor Altus 50 RTS

5-Kanal Funkhandsender



Sturmsicher bis 130 km/h

Alle hier aufgeführten Preise verstehen sich inkl. 19 % Mehrwertsteuer!

Zahlungsbedingungen: 25 % bei Auftragserteilung
 75 % bei Lieferung

WICHTIGE HINWEISE

Um Missverständnisse zu vermeiden, möchten wir Sie über die Abgrenzung unserer Leistungen hinsichtlich der Gewerke, die nicht in unserem Leistungsumfang gehören, informieren.

Bauantrag/Statik

Gern kümmern wir uns um die Erstellung der Bauantragsunterlagen für Ihr Bauvorhaben. Sie profitieren von Sonderkonditionen, die wir mit unserem Partner, dem Architekturbüro K2 Plan ausgehandelt haben. Dies gilt auch für den erforderlichen Standsicherheitsnachweis (Statik). Sollten Sie unseren Service in Anspruch nehmen, benötigen wir einen Lageplan

(max. 6 Monate alt) des Grundstückes, auf dem das Haus errichtet werden soll. Auf einer Kopie des Lageplanes zeichnen Sie bitte handschriftlich den gewünschten Standort mit Angabe der Grenzabstände ein. Sie bekommen dann die Bauantragsunterlagen in 3-facher Ausfertigung zur Unterschrift und Weiterleitung an die zuständige Behörde zugeschickt.

Die Kosten für die Erstellung der erforderlichen Bauantragsunterlagen sind abhängig vom Aufwand und können daher nicht als Fixpreis angegeben werden. Die Gebühren für Bauantrag und Statik sind nicht im Kaufpreis des Hauses enthalten und werden gesondert in Rechnung gestellt.

Sollte die Baugenehmigung (egal aus welchen Gründen) nicht erteilt werden, wird der geschlossene Kaufvertrag hinfällig, sofern eine Vorbehaltsvereinbarung getroffen wurde. Die entstandenen Kosten für die Erstellung des Bauantrages und der Statik sind in diesem Fall dennoch vom Bauherrn zu tragen.

Bodenplatte

Die Bodenplatte (Betonplatte oder Pflasterung) ist bauseits zu erstellen. Sie erhalten von uns einen Fundamentplan für Ihr Bauvorhaben. Bitte weisen Sie den Ersteller der Bodenplatte darauf hin, dass die Maße möglichst genau eingehalten werden (+- 1 cm) und die Oberfläche glatt und in Waage sein.

Grundlage unseres Angebotes sind unsere allgemeinen Geschäftsbedingungen. Eine termin- und fachgerechte Ausführung der Arbeiten sichern wir Ihnen zu. Wir halten uns vier Wochen an dieses Angebot gebunden.

Wir würden uns freuen, wenn unser Angebot Ihren Vorstellungen entspricht und stehen Ihnen für weitere Informationen gerne zur Verfügung.

Freundliche Grüße aus Damme

WESTERHOFF GmbH

Ansgar Westerhoff

