

Stand: Januar 2025

## **Angebot** Design – Saunahaus “Kubus S15-1“

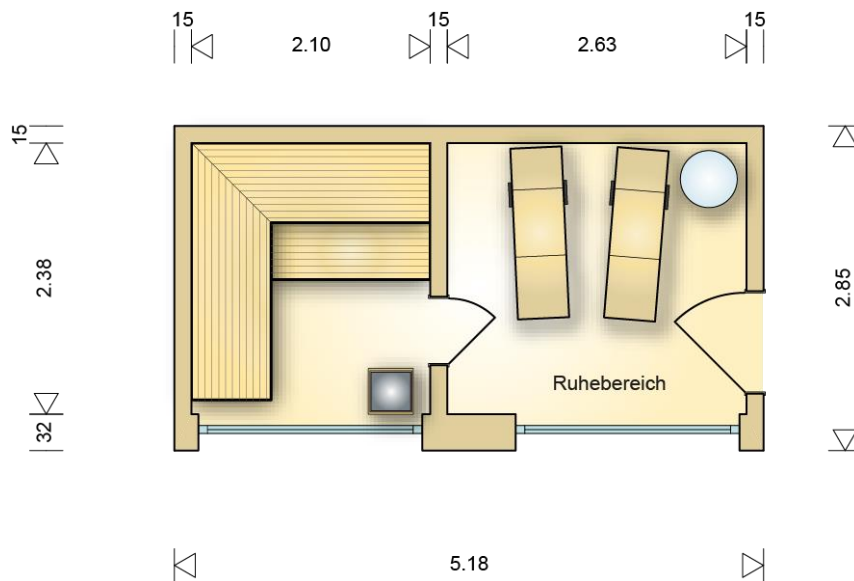
Sehr geehrte(r) Interessent(in),

wir danken für Ihr Interesse und bieten Ihnen die Design-Sauna wie folgt an:



### **Außenmaße**

Breite:	518 cm
Tiefe:	285 cm
Dachüberstände:	0 cm
Wandhöhe:	270 cm
Dachform:	Flachdach mit integriertem Dachgefälle



## Wandaufbau

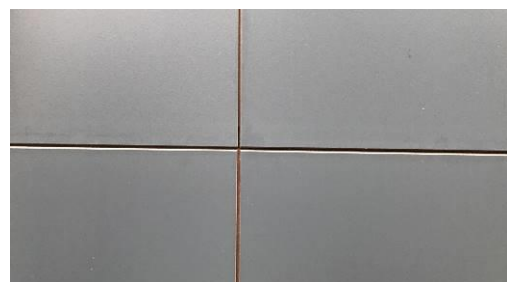
- Außenfassade
- Konterlattung
- „Difflex Thermo Fassadenbahn“ hochdiffusionsoffene Folie
- stabile Holzrahmenkonstruktion (80 mm) aus KVH
- 80 mm Mineralwolldämmung
- Aludampfsperffolie
- Innenverkleidung

## Außenfassade in HPL-Platten

- Außenfassade mit hochwertigen, 8 mm starken HPL-Fassadenplatten mit unsichtbarer, mechanischer Befestigung im **Farbton „Carbon Grey“** (ähnl. RAL 7016 anthrazit)



sichtbar geschraubt, offene Fugen



unsichtbar befestigt, keine offenen Fugen

## Dachaufbau (von außen nach innen)

- Alu-Dachabschlussprofil pulverbeschichtet im Farbton der Außenwände
- Bauder Thermofol U15 anthrazit, verschweißt inkl. Sturm- bzw. Sogsicherung, Dachanschluss mit Randsteifen.
- Aufdachisolierung mit EPS Gefälleplatte 035/150 DAA. mittlere Dämmstärke ca. 70 mm
- Alujet Dampfsperre
- Faserbretter (19 mm) aus finnischer Polarfichte
- Balkenlage aus KVH (8 x 14 cm), hinterlüftet
- Innenverkleidung

## Entwässerung

- Attika Balkonablauf DN 80
- Das Fallrohr verläuft sichtbar an der Rückwand des Gebäudes.

## Fenster und Tür (Wohnhausqualität)

### Außentür

- Merantiholz, schichtverleimt
- Rahmenstärke: 78 mm, 3-fach Falz
- Geschlossene Füllung
- Mehrfachverriegelung mit Rollenzapfenschloss
- Flügeldichtung umlaufend
- Türdrücker (Hoppe) beidseitig EV-1 Edelstahl mit ovaler Rosette (gegen Aufpreis: Edelstahlstangengriff)
- PZ-Schloss
- Tauchimprägniert und endbehandelt im Farbton RAL 7016 anthrazit



1 Stck. Eingangstür 1-flg. 90/208,5 cm, DIN rechts, Türöffnung nach innen

### Außenfenster

- Merantiholz, schichtverleimt
- Rahmenstärke: 76 mm, 3-fach Falz
- Wärmeschutzglas Ug 1,1 (Stärke 28 mm)
- Außen tauchimprägniert und endbehandelt in Farbton RAL 7016 anthrazit

1 Stck. Panoramafenster 200/208,5 cm, ESG-Glas, fest im Blendrahmen, innen roh

1 Stck. Panoramafenster 200/208,5 cm, fest im Blendrahmen

# WESTERHOFF

Das Saunahaus.

Alle Fenster und Türen für den Außenbereich werden vom renommierten Unternehmen Schmidt in Visbek gefertigt. [www.schmidt-visbek.de](http://www.schmidt-visbek.de)

## Saunatür

Ganzglastür 8 mm ESG (Klarglas), Größe 70/195 cm, ohne Schwelle, stabiler Rahmen in gleicher Holzart wie Innenverkleidung, Türdichtung, Holzgriff beidseitig mit Magnetverschluss

## Liegen Einrichtung

2-stufige Liege- und Sitzeinrichtung.  
Für die seitlichen Bankauflagen ist in der Wandkonstruktion eine Halteleiste vorgesehen.  
Zusätzlich zur Schraubverbindung werden die Rahmenteile mit Hartholzdübeln versehen.  
Die tragenden Rahmenteile sind aus Fichtenholz gefertigt, für stärkste Belastung und beste Stabilität.

Eine umlaufende Rückenlehne oberhalb der obersten Bänke gewährleistet ein bequemes Sitzen.

Details zur Ausführung und Holzart der Liegen sind abhängig von der unten gewählten Option.

Die Bank vor der Glasfront wird freischwebend gefertigt.



## Sauna-Zubehör bestehend aus:

- **Edles Saunakübel-Set:**  
Fassungsvermögen: 5 Liter  
Hochwertiges Aluminium  
Stabil, hitzebeständig und langlebig auslaufsicher
- **Sanduhr**  
mit rotem Sand, Laufzeit 15 Minuten
- **Klimamesser**  
Thermo- und Hygrometer mit hellem Holzrahmen
- **Fußrost**  
Größe 40 x 60 mm, gleiche Holzart Espe
- **Kopfauflage**  
Die keilförmigen Auflagen sind in Holzart Espe.  
Pro Liegeplatz ist eine Auflage vorgesehen.



## Beleuchtung

LED-Wandleuchten warmweiß, blendfrei mit Verkleidung  
in Thermofichte, gehackt  
Sauna: 2 Stück  
Vorraum: 2 Stück

## Innenwände und Decke in Thermofichte, rustikal

Die veredelte, gehackte und gebürstete Oberfläche der 19 mm starken Thermofichte hat ein unverwechselbares, rustikales und lebendiges Design. Bei dieser Ausführung werden die Bänke aus heller Espe gefertigt.

Auf Anfrage können die Innenwände auch in einer anderen Holzart z.B. Espe hell oder Altholz bekleidet werden.



## Saunaofen (finnisch)

**Fabrikat: EOS Typ: Cubo**

**Leistung: 12 kW**

Außenmantel Anthrazit-Perleffekt, obere Abdeckung aus gebürstetem Edelstahl. Heizelemente ohne Kontakt mit den Steinen. Optimiertes Verhältnis von Strahlungswärme und Konvektion durch angepasste Steinmenge. 25kg Saunasteine inkl.

inkl. Deko-Rückwand

inkl. Aufsatzrahmen für +15 kg Saunasteine

inkl. Reling aus Holz mit Halterung



## Saunasteuerung

**Fabrikat: EOS Typ: EMOTEC D**

Elektronisches Steuergerät der Premium-Klasse in Anthrazit/Silber oder Weiß/Silber.

Mit separaten, kompaktem Bedienteil, TFT- Farbdisplay und Bedienung mit Drehdruckschalter. Uhrzeit und Vorwahluhr in 24 h-Echtzeit.

Stufenlose elektronische Regelung: 30 °C -115 °C

Temperaturvorwahl. Heizzeitbegrenzung

Lüfteranschlussmöglichkeit, Farblichtmodul, Bankfühler, App-Modul und Fernsteuerung optional.



## EmoTec LSG 09 R Leistungsschaltgerät

Leistungsschaltgerät mit zusätzlicher Schaltleistung von 9 kW

## Elektroinstallation

Die Saunatechnik sowie 4 Leuchten, 1 Schalter und 3 Steckdosen sind in der zum Lieferumfang gehörenden Unterverteilung fertig angeschlossen.

Die Unterverteilung ist in einem Technikschränk untergebracht.

Der Anschluss des Erdkabels an die Unterverteilung ist bauseits durch einen Elektro-Meisterbetrieb auszuführen.

## Trockenestrichboden

Fermacellplatten und wasserfest verleimte OSB-Platten (22 mm) auf Lagerhölzer inkl. Feuchtigkeitssperre. Die Fermacelloberfläche ist optimal für eine bauseitige Verfliesung geeignet.

**Inkl. 60 mm Dämmung aus Mineralwolle**

## Lieferzeit

Auf Anfrage

## Kaufpreis

**53.807,00 €**

## Fracht- und Aufstellkosten:

Die Kosten für Lieferung, Aufstellung und Einweisung durch unsere Mitarbeiter sind entfernungsabhängig und berechnen sich wie folgt:

0 – 200 km = 1.990 €  
201 – 400 km = 2.290 €  
401 – 600 km = 2.590 €  
601 – 800 km = 2.890 €

Die Entfernung bezieht sich auf die schnellste Verbindung (i.d.R. Autobahn) zwischen unserem Werk in 49401 Damme und dem Ort der Errichtung (innerhalb Deutschlands)

zzgl. Kosten für den Autokran (auf Anfrage).

**Voraussetzung für dieses Angebot ist, dass das Haus per Autokran am Bauort abgesetzt werden kann!**

Alle hier aufgeführten Preise verstehen sich inkl. 19 % Mehrwertsteuer!

Grundlage unseres Angebotes sind unsere allgemeinen Geschäftsbedingungen.

**Zusätzlich bieten wir folgende Sonderausstattungsmöglichkeiten an:**

## LED-Beleuchtung

1.722,00 €

Rückenlehnen in Sauna und Ruheraum hinterleuchtet mit LED-Farblicht (RGB-WW) mit Abstrahlung nach oben oder unten!

Durchgehende Lichtleisten (96 LED/m), verbaut in hochwertigen Vierkant-Acrylrohr bzw. Aluminium U-Profil mit Abdeckung. Manueller oder automatischer Farbwechsel, Bedienung per hitzebeständiger Fernbedienung, Einbau verdeckt hinter den Rückenlehnen, absolut blendfrei. Die Helligkeit ist stufenlos justierbar. Kabelverlegung erfolgt durch die Wände. Die Lichtleisten sind hitze- und feuchtebeständig. Bei Wahl des LED-Farblichtes entfällt die serienmäßige Eckleuchte (im Preis berücksichtigt).



## Elektrische Fliesenheizung

(Vorraum und Sauna)

1.098,00 €

„ThermoNetzTwin“ elektrische Fliesenheizung auf Glasgittergewebe (Dünnbettheizung), empfohlen für Häuser mit Bodenfliesen. Elektrosmogarme Ausführung! Leistung: 160 W/m<sup>2</sup>. Im Preis ist ein digitaler Raumtemperaturregler enthalten.



### Die Verlegung muss durch den Fliesenleger erfolgen!

Die Fliesenheizung ist maßgefertigt und auf die Größe der Räume abgestimmt. Ein entsprechender Verlegeplan liegt bei.



## Alternativ: BI-O Cubo 12 kW

Aufpreis: 1.388,00 €

Moderner Saunaofen der Premium Klasse mit integriertem Verdampfer für flexible Klimaformen im geradlinigen, zeitlosen Design. Standmodell.

Der Bi-O Cubo zeichnet sich dank der einzigartigen Konstruktion durch besonders kompakte Maße aus - nur 40 x 39,5 cm. Der Verdampfer ist unter dem Saunaofen eingebaut, ca. 7 l. Mit Kräuterschale für Kräuter und Essenzen (Hinweis:nur zugelassene flüssige Duftstoffe!). Manuelle Befüllung.

- geradliniges, kubistisches Design
- hochwertiger Anthrazit Perleffekt
- Abdeckung aus gebürstetem Edelstahl
- Doppelwandige Konstruktion mit Innenmantel aus Edelstahl.

25 kg Saunasteine im Lieferumfang enthalten.  
(Für diesen Ofen ist kein Aufsatzrahmen für weitere 15kg Steine lieferbar)



## Inkl. Saunasteuerung

### Fabrikat: EOS Typ: EMOTEC H

Elektronisches Steuergerät, zusätzlich mit Feuchteregelung  
Für Finnische Sauna und Sauna mit Feuchtebetrieb.

Schaltleistung: 9 kW

Anschluss 400 V 3N AC 50 Hz.

HBT des Bedienteil: 127 x 130 x 25mm

HBT des Leistungsteil: 270 x 300 x 100 mm.



## KNX- / Modbus-Modul

562,00 €

Mit dem Modul SBM-GLT-KNX kann Ihre Sauna-  
steuerung an die möglicher Weise vorhandene  
Gebäudetechnik des Wohnhauses über KNX oder  
Modbus Protokoll für Fernsteuerung angebunden  
werden.

Ermöglicht Fernsteuerung für Saunaofen, Einstellung  
der Temperatur und Feuchte, Lichtregelung mit  
Dimmung, Schaltung für potentialfreien Ausgang,  
Fernüberwachung der Raumtemperatur und Feuchte,  
Kabinenstatus usw.





## Schubladen-Minibar

1.460,00 €

Praktisch: Inhalt sichtbar auf einen Blick, verstellbare Trennmodule und Flaschenhalter

- Lautloser Kühlkomfort
- Intelligente Elektronik verbessert die Effizienz und spart bares Geld
- Kleiner Auszug innerhalb des Kühlschranks für Snacks
- Abtauautomatik
- Selbstschließende Tür
- LED-Innenbeleuchtung
- Front in gleichem Material wie Innenwandverkleidung
- Zusätzlich Schublade oberhalb des Kühlschranks zur Aufbewahrung von Zeitschriften etc.



## Senkrechtmarkisen (Wandebau)

3.760,00 €

2 Stck. elektrische Senkrechtmarkisen

(Blend-, Sonnen- und Wetterschutz)

Behang: Textilscreen Serge 1 %

Farbe: Charcoal/Charcoal (ähnlich anthrazit)

Modernes Reißverschlussystem "ZIP" mit straffer Tuchführung und hochwertigen Führungsschienen,

Gestellfarbe: RAL 7016, pulverbeschichtet

Somfy-Funkmotor Altus 50 RTS

5-Kanal Funkhandsender



Sturmsicher bis 130 km/h

Alle hier aufgeführten Preise verstehen sich inkl. 19 % Mehrwertsteuer!

### Zahlungsbedingungen:

25 % bei Auftragserteilung

75 % bei Lieferung

## WICHTIGE HINWEISE

Um Missverständnisse zu vermeiden, möchten wir Sie über die Abgrenzung unserer Leistungen hinsichtlich der Gewerke, die nicht in unserem Leistungsumfang gehören, informieren.

### **Bauantrag/Statik**

Gern kümmern wir uns um die Erstellung der Bauantragsunterlagen für Ihr Bauvorhaben. Sie profitieren von Sonderkonditionen, die wir mit unserem Partner, dem Architekturbüro K2 Plan ausgehandelt haben. Dies gilt auch für den erforderlichen Standsicherheitsnachweis (Statik). Sollten Sie unseren Service in Anspruch nehmen, benötigen wir einen Lageplan (max. 6 Monate alt) des Grundstückes, auf dem das Haus errichtet werden soll. Auf einer Kopie des Lageplanes zeichnen Sie bitte handschriftlich den gewünschten Standort mit Angabe der Grenzabstände ein. Sie bekommen dann die Bauantragsunterlagen in 3-facher Ausfertigung zur Unterschrift und Weiterleitung an die zuständige Behörde zugeschickt.

Die Kosten für die Erstellung der erforderlichen Bauantragsunterlagen sind abhängig vom Aufwand und können daher nicht als Fixpreis angegeben werden. Die Gebühren für Bauantrag und Statik sind nicht im Kaufpreis des Hauses enthalten und werden gesondert in Rechnung gestellt.

Sollte die Baugenehmigung (egal aus welchen Gründen) nicht erteilt werden, wird der geschlossene Kaufvertrag hinfällig, sofern eine Vorbehaltsvereinbarung getroffen wurde. Die entstandenen Kosten für die Erstellung des Bauantrages und der Statik sind in diesem Fall dennoch vom Bauherrn zu tragen.

### **Bodenplatte**

Die Bodenplatte (Betonplatte oder Pflasterung) ist bauseits zu erstellen. Sie erhalten von uns einen Fundamentplan für Ihr Bauvorhaben. Bitte weisen Sie den Ersteller der Bodenplatte darauf hin, dass die Maße möglichst genau eingehalten werden (+- 1 cm) und die Oberfläche glatt und in Waage sein.

Grundlage unseres Angebotes sind unsere allgemeinen Geschäftsbedingungen. Eine termin- und fachgerechte Ausführung der Arbeiten sichern wir Ihnen zu. Wir halten uns vier Wochen an dieses Angebot gebunden.

Wir würden uns freuen, wenn unser Angebot Ihren Vorstellungen entspricht und stehen Ihnen für weitere Informationen gerne zur Verfügung.

Freundliche Grüße aus Damme

**WESTERHOFF GmbH**